

Plane Fissato Tartaro Canal Bianco
LAVORI (D.G.R. n. 4359 del 20.11.2015) – INTERVENTI PER IL MANTENIMENTO DELLA FUNZIONALITA' DEL SISTEMA (PROVARIO (RISAGOMATURA, FONALI, RIPRISTINI SPONDAI, MANDRACCI, ADEGUAMENTI TECNOLOGICI),
Dragaggio di basi fondali nel Fissaro Tartaro Canal Bianco di Trevenzolo ad Ostiglia.
PROGETTO ESECUTIVO
Importo complessivo del progetto € 150.000,00
Importo a base d'appalto € 115.000,00 (per le opere civili di sicurezza)

ELENCO ELABORATI:

ALLEGATO N°

ELABORATO GRAFICO E FOTOGRAFICO

6

PROGETTISTA Il sottoscritto Ing. Paola COLASARACIN Ing. Massimo C.I. geom. 04/01/2014 Ing. Paola	VERBA IL RESPONSABILE DEL PROGETTO Ing. Massimo C.I. geom. 04/01/2014 Ing. Paola	Perizia n° 5395 Data 18 MAR 2018 Prot. n° Aggiornamenti
---	---	--

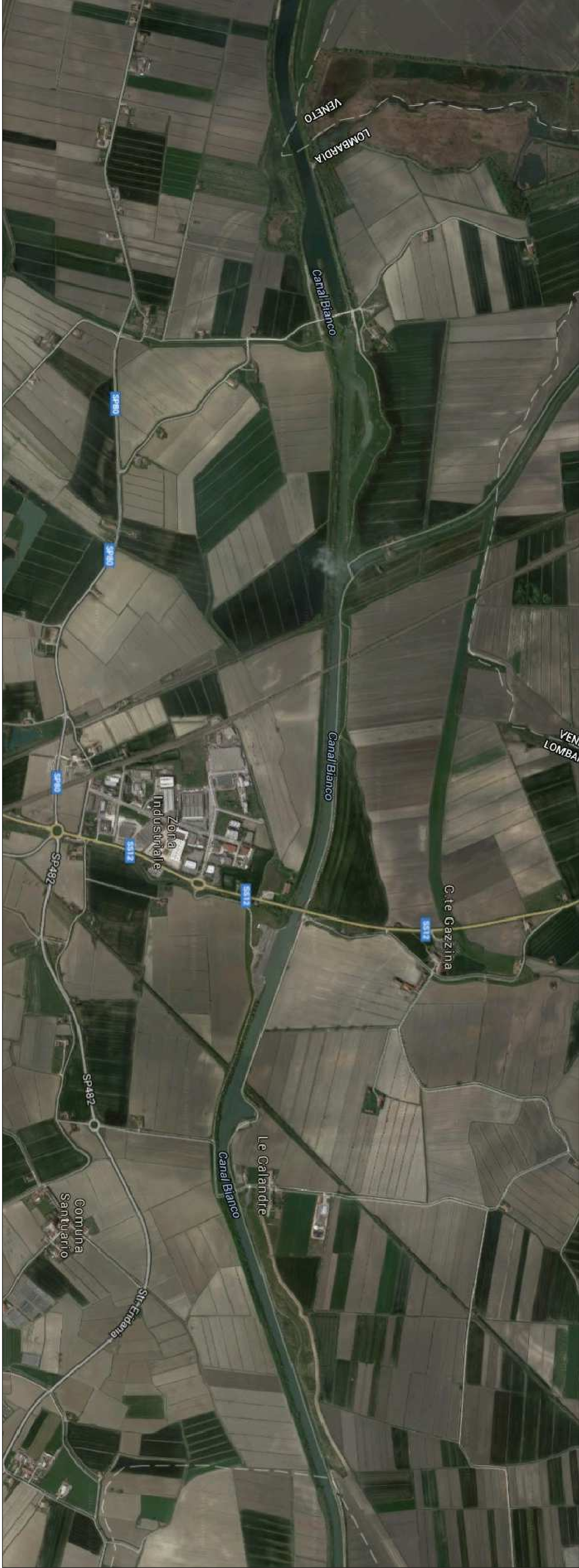


FOTO AEREA DELL'AREA D'INTERVENTO

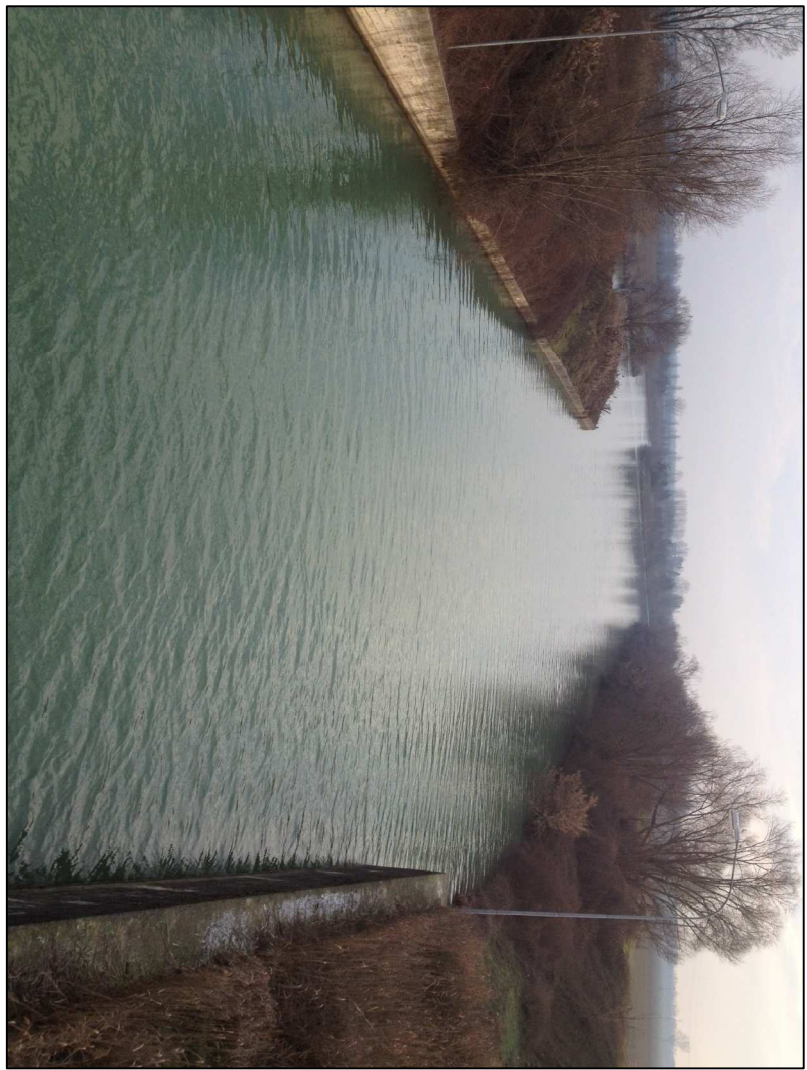


Foto n. 1 - Valle Corca di Trevenzolo

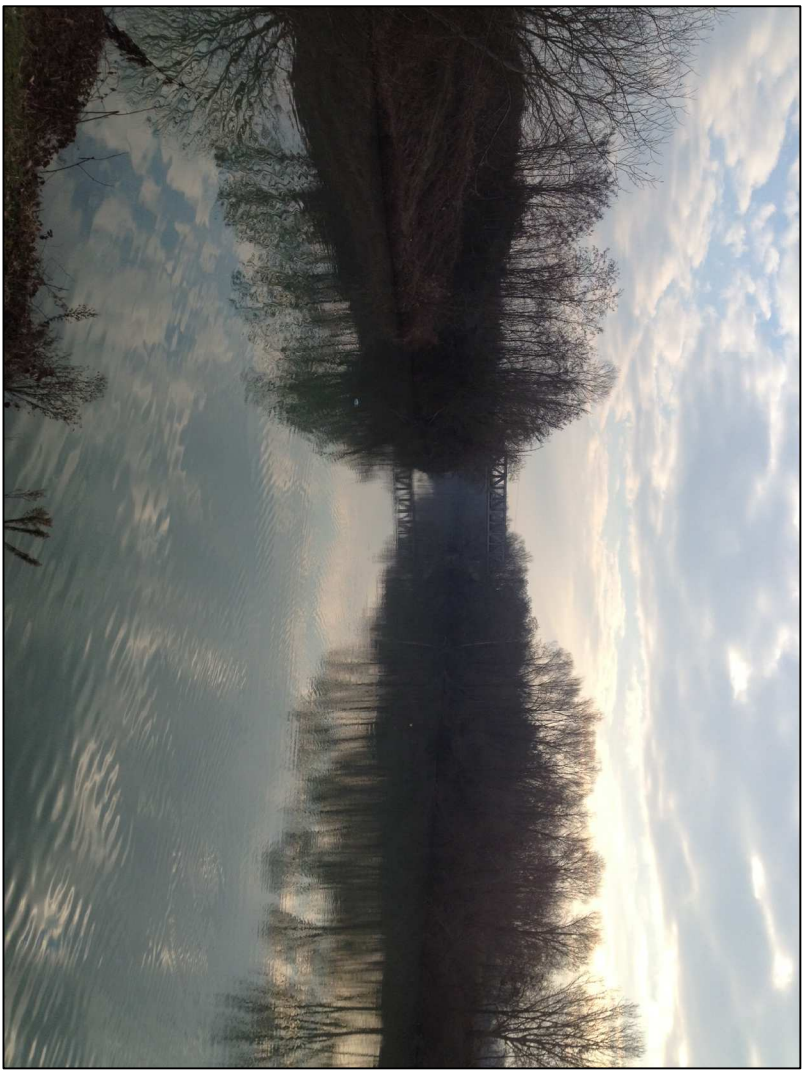


Foto n. 2 - Canale a monte ponti ferroviari

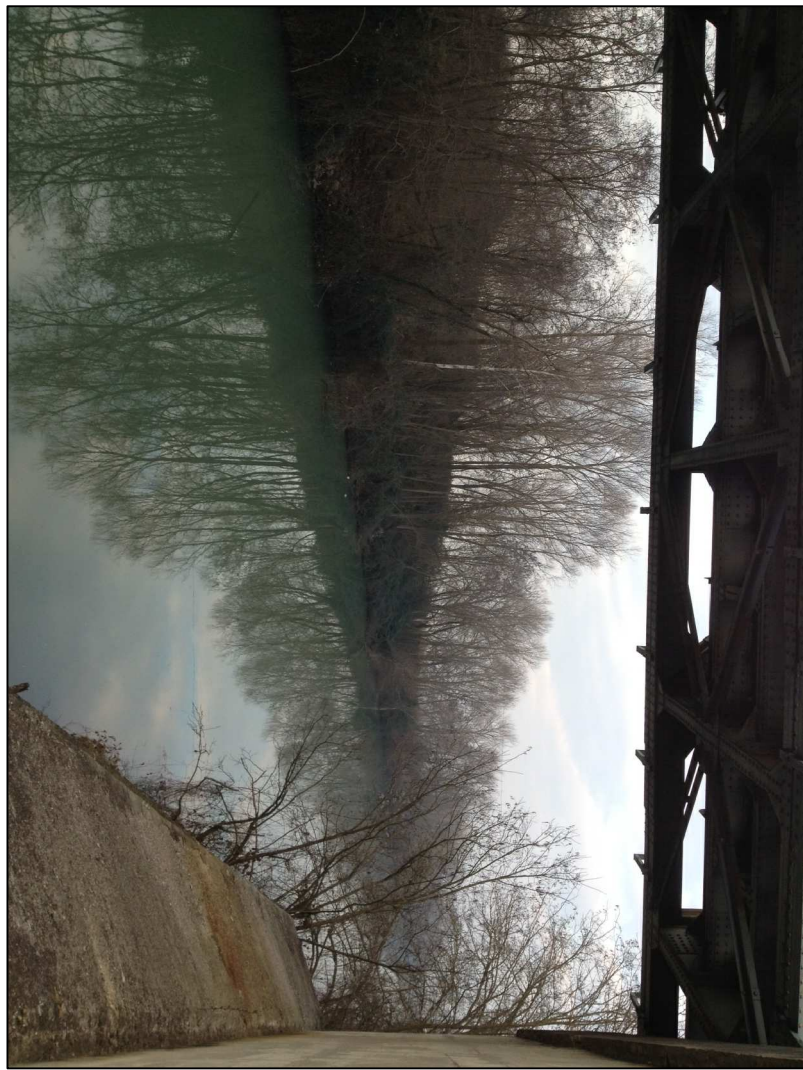
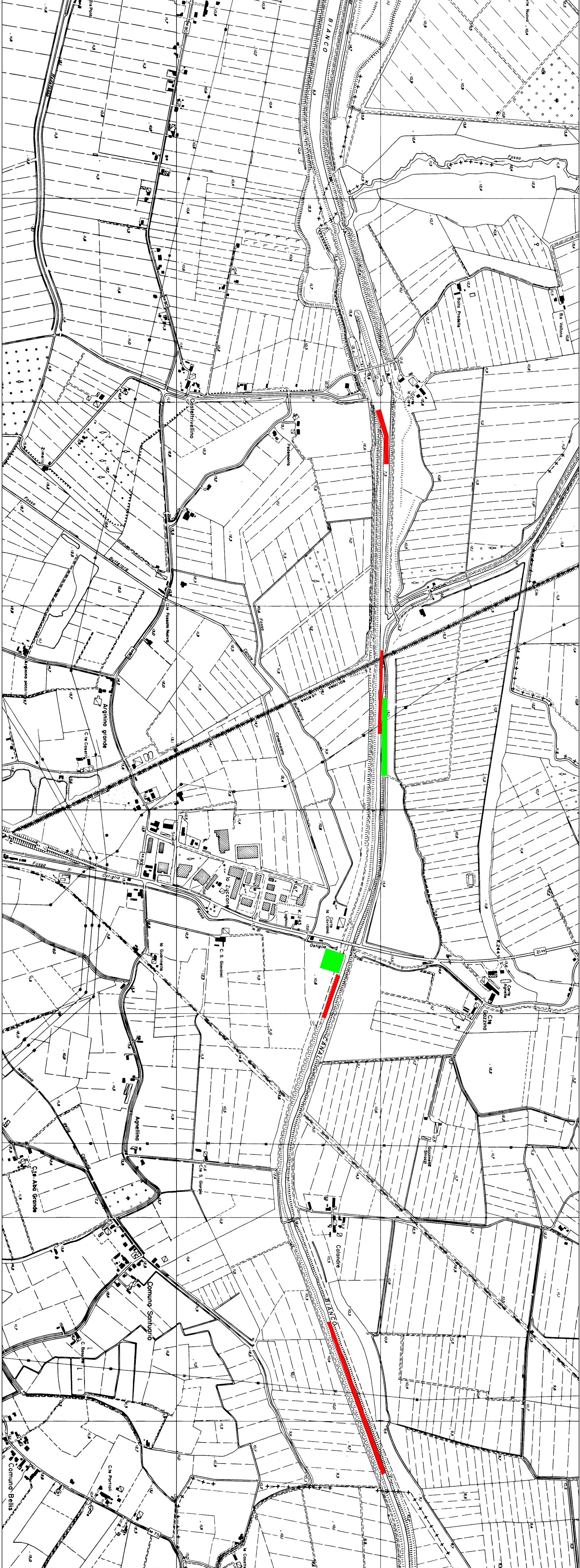


Foto n. 3 - Canale sotto al 1° ponte ferroviario



Foto n. 4 - Canale a monte 2° ponte ferroviario

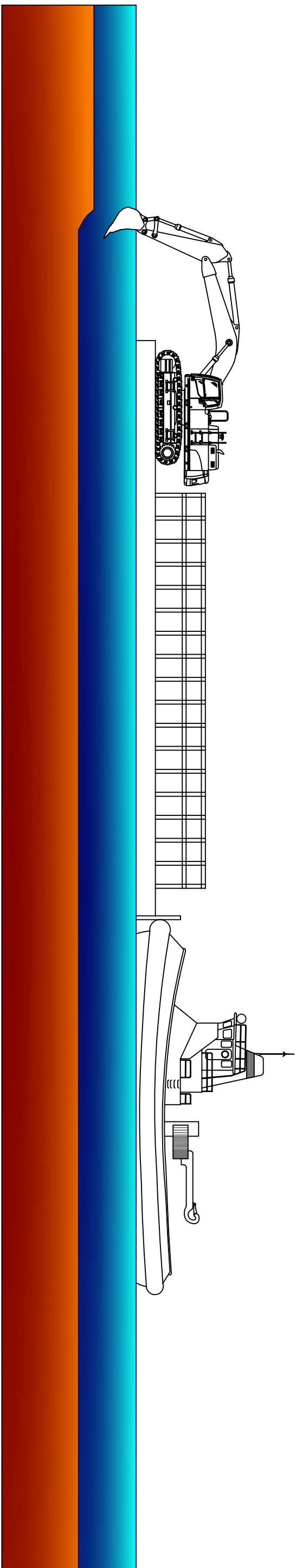


Planimetria scala 1 : 10.000

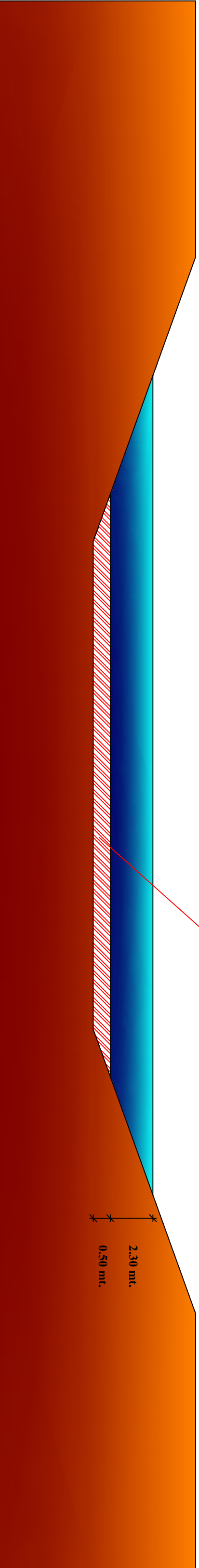
ZONE DI DRAGAGGIO

ZONE DI DEPOSITO

SEZIONE LONGITUDINALE CANALE - ATTIVITA' DI DRAGAGGIO



SEZIONE TRASVERSALE CANALE TIPO - ATTIVITA' DI DRAGAGGIO



Sezioni scala 1 : 200

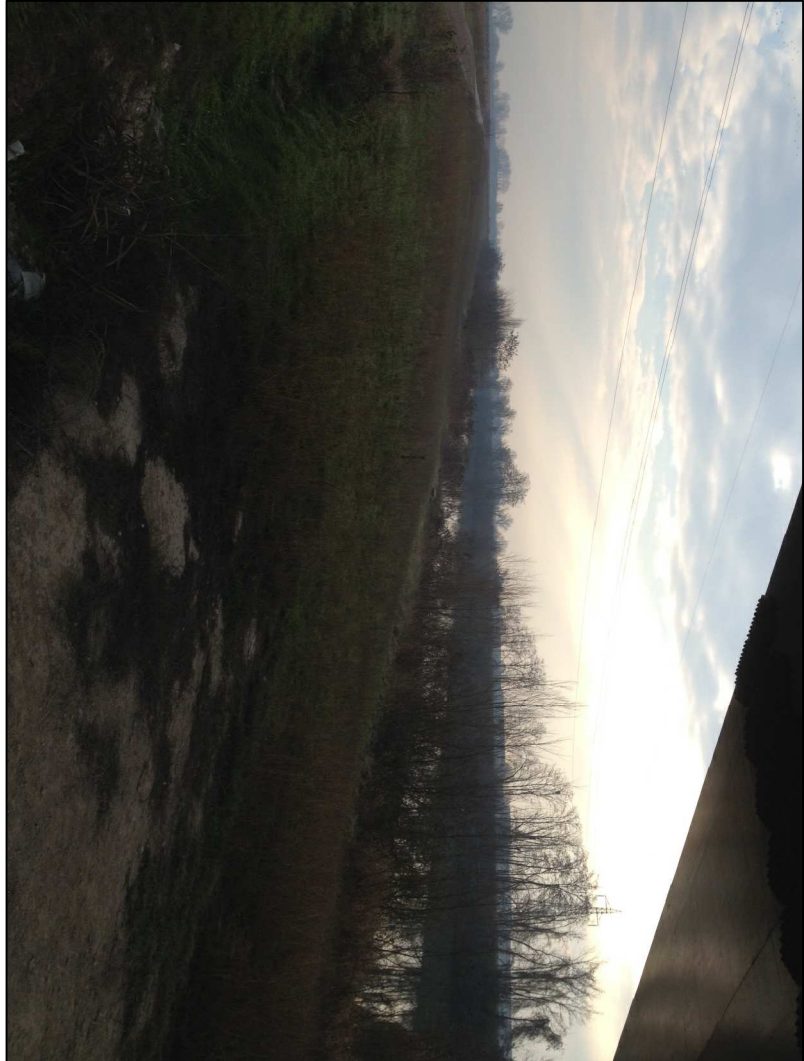


Foto n. 5 - Area di deposito materiale dragato

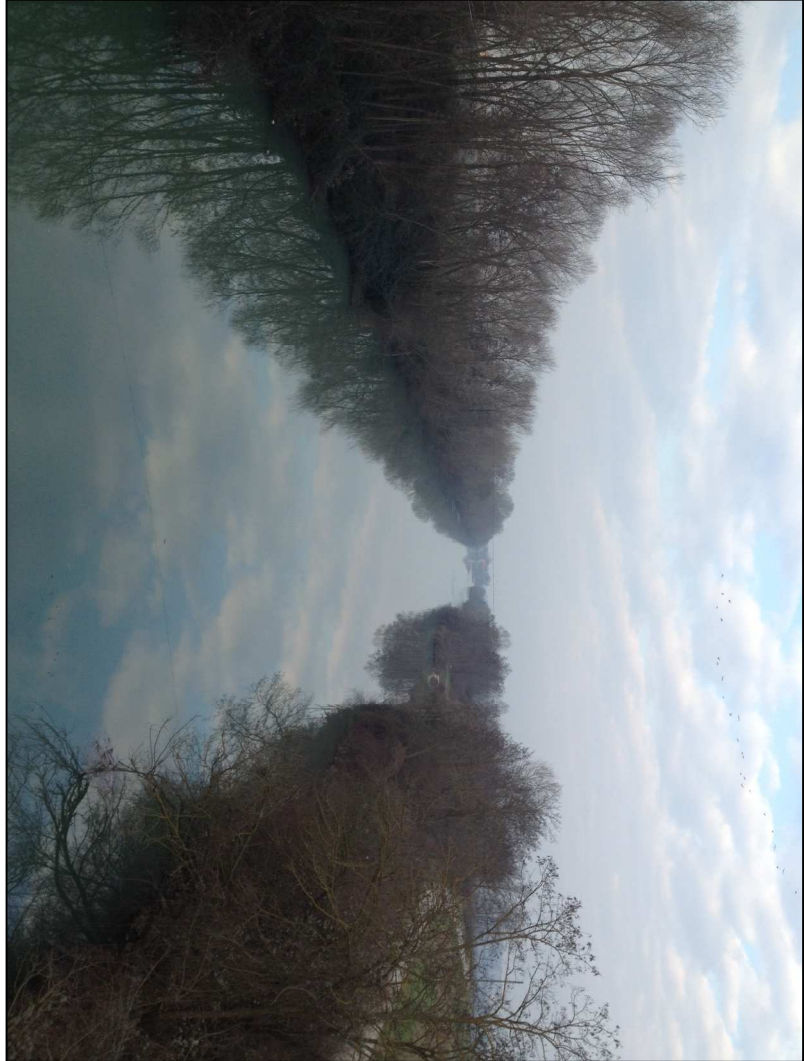


Foto n. 7 - Canale a monte dei ponti ferroviari



Foto n. 6 - Porto di Ostiglia



Foto n. 8 - Canale in corrispondenza 2° ponte ferroviario